

前言

规划区位于栖霞山景区东部，紧邻七乡河，是南京经济技术开发区转型升级的重要组成部分，也是未来破解产城融合发展问题，提升片区经济、产业、城市综合发展水平，确保有序推进栖霞文旅融合领航区建设的重要载体。

本次规划基于完善片区整体的公共服务设施配套、交通组织、功能系统等物质要素的同时，在原有规划基础上，延续周边规划既定理念，传承保护单元片区的自然山水环境，留出重要视线通廊，控制建筑体量与建筑高度，确保单元片区规划与周边规划的功能协调，与周边环境风貌协调。规划重点对片区的土地使用、公共服务设施、道路交通设施、市政公用设施的规划布局及控制要求进行优化完善，为编制下层次规划提供技术依据。

该规划成果于2018年9月获得市政府批复实施。

南京市仙林副城栖霞山片区NJDBb014单元控制性详细规划及城市设计

NANJING URBAN PLANNING



说明

- 1、本材料是为方便公众了解城市规划而制作的参考性文件。
- 2、本次控制性详细规划是城市发展的控制与引导性文件，不代表具体的项目实施计划和实施方案。一旦有建设行为，应依据批准的具体项目建设方案实施。
- 3、城市规划是不断优化更新的过程，规划内容以南京市规划局存档备查的最新版本为准，同一地区同内容深度规划若有更新，南京市规划局将即时在规划局网站上公布，本材料自动作废。
- 4、本材料版权及解释权归南京市规划局所有，未取得版权人的书面授权，谢绝改变、分发、发布或使用本材料图文资料。

- 地址：南京市鼓楼区华侨路高家酒馆15号
- 邮编：210029
- 网址：www.njghj.gov.cn
- 咨询电话：025-85800875

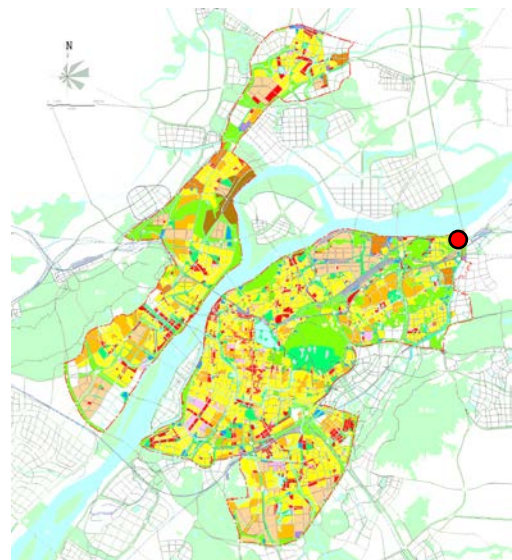
南京市规划局
二〇一八年十月

南京市仙林副城栖霞山片区NJDBb014单元控制性详细规划及城市设计公布

规划范围

规划单元片区位于南京市东北部，南京经济技术开发区中部。龙潭片区西侧，栖霞山片区东侧，摄山新城北侧，北临长江，西靠栖霞山。

本次规划范围，西起林江东路转便民河路及栖霞山东段，东至七乡河，南起疏港大道，北至长江，规划用地面积约2.02平方公里。



区域位置图

规划内容

1、功能定位

规划区是栖霞文旅融合领航区的组成部分。

2、布局结构

规划区形成“一轴两片”的空间布局结构。

一轴：沿林江东路社区商业服务轴；

两片：以便民河路为界，北片为滨江生态涵养休闲区；南片为创新研发及居住服务配套区。

3、土地利用规划

规划总用地面积201.98公顷，其中：

建设用地总面积190.34公顷，占规划总用地的94.23%；

非建设用地总面积11.64公顷，占规划总用地的5.76%，包括水域、农林用地。

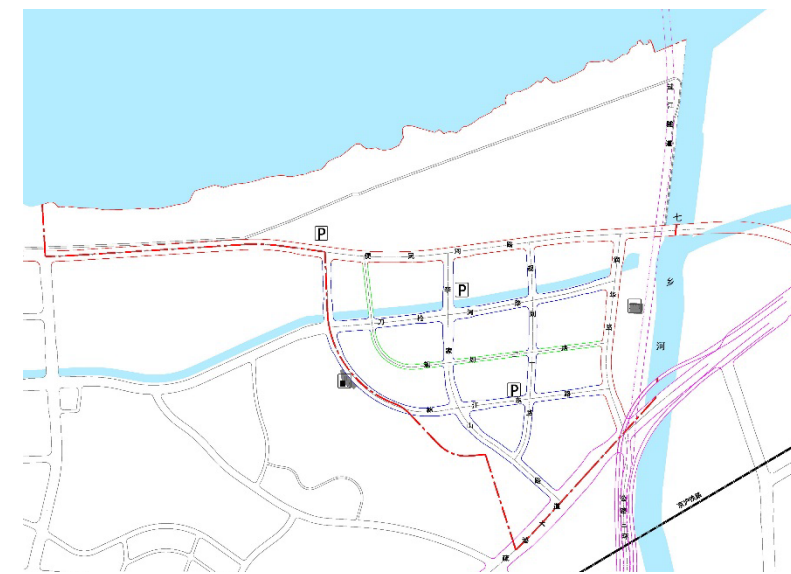
4、公共服务设施规划

规划社区居住人口规模1.8万人，规划区与西侧单元共用一处居住社区中心，基地内不再新增居住社区中心，配套2个基层社区中心；

完善教育设施配套，配套1个小学，2个幼儿园。



布局结构规划图



综合交通规划图



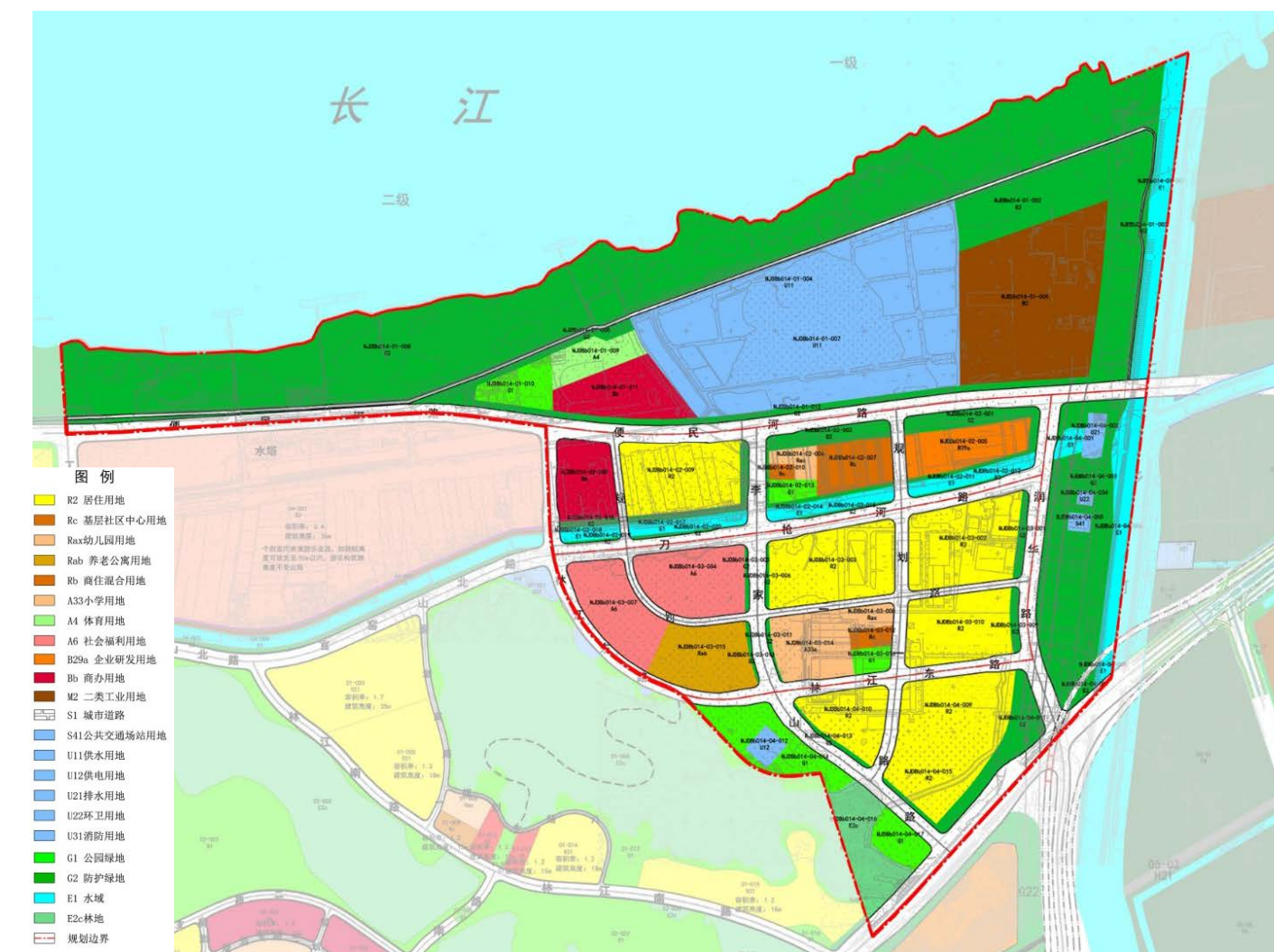
公共服务设施规划图



绿地系统规划图



空间布局示意图



土地利用规划图



注重栖霞山视廊保护设计效果图

批准单位	南京市人民政府
批准文号	2018年9月1日宁政复〔2018〕80号
动态更新 信息栏	